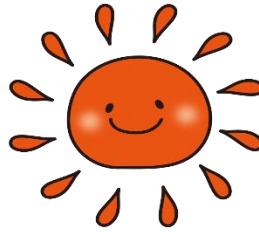


おひさま



令和8年 5月 22日
 江戸川区立平井西小学校
 校長 山本 顕子
 担任 山下 祐美
 谷口 弘樹

5月25日(月)～5月30日(土)の予定

日	連絡事項	持ち物(□にチェックをしよう!) 宿題	下校
25日(月)	朝会があります。時間に余裕をもって来ましょう。	<u>□体育着(体育着上下、赤白帽) □上履き</u> <u>□白衣(持ち帰った児童)</u> 宿題 □ひらがなのプリント2枚 □算数プリント1枚 □音読1回	14:25頃
26日(火)		宿題 □ひらがなのプリント2枚 □算数プリント1枚 □音読1回	
27日(水)	4時間授業です。 運動会全体練習があります。	宿題 □ひらがなのプリント1枚 □計算ドリル16 □音読1回	13:25頃
28日(木)	体育着を持ち帰ります。	宿題 □ひらがなのプリント1枚 □計算ドリル1 □音読1回	14:25頃
29日(金)	運動会リハーサルがあります。	<u>□体育着の代わりにする運動着</u> 宿題 <u>運動会に備えて早く寝ましょう。</u>	
30日(土)	運動会です。 体育着を着て登校します。 雨天時は休みとなります。 5/31日(日)に運動会を行います。 延期の場合でも6/1(月)は振替休業です。	<u>リュックサック・お弁当・水筒・運動靴</u> <u>上着(体育着の名前が見えないようにするため。)</u> <u>校帽(紅白帽はリュックに入れます。)</u> 宿題 <u>ゆっくり体を休めましょう。</u>	14:10頃

毎日持ってくるもの

- ランドセル 校帽 ハンカチ ティッシュ 筆箱 連絡帳 連絡袋 国語の教科書
下敷き 水筒 給食袋(ランチョンマット、マスク) 宿題 タブレット



おしらせ

お便りの配信について

タブレットは、学習で使いますので、毎日持たせてください。持ち帰ったら、忘れずに充電をしてください。