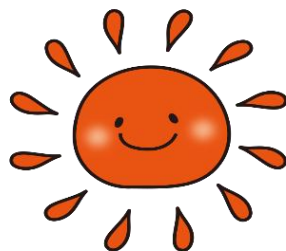


第1学年だより 第1号

# おひさま



令和8年4月6日

江戸川区立平井西小学校

校長 山本 顕子

担任 山下 祐美

谷口 弘樹



## ご入学おめでとうございます

いよいよ今日から小学校生活が始まります。大きな希望を胸に校門をくぐられたことと思います。6年間、毎日学校に楽しく通い、勉強や運動、遊びの中で子供たちが一步一步成長できるよう、担任一同精一杯指導してまいります。1年間よろしくお願いいたします。



### 1組担任 やました ゆみ 山下 祐美

ご入学おめでとうございます。  
1年生のみなさんに会えることを楽しみにしていました。子供たち一人一人を温かく見守り、安心して学校生活を送れるよう精一杯努力してまいります。

### 2組担任 たにぐち ひろき 谷口 弘樹

ご入学おめでとうございます。  
1年生のみなさんが楽しく勉強をしていけるよう、学年で協力しながら一生懸命がんばっていきます。  
1年間、よろしくお願いいたします。

さかもと かの  
学年アシスタント 坂元 鹿野

皆さんの生活をサポートさせていただきます。

## おねがい

- ① 持ち物は、裏面の予定表で確認して忘れずに持たせてください。ひらがなで記名をしてください。
- ② 毎日連絡帳・連絡袋を持たせてください。分からないことや連絡事項がある場合書いてください。ひらがな学習後、子供たち自身が連絡帳を書きます。必ず見てサインや押印をしてください。連絡袋には、学校からの手紙や家庭からの手紙を入れます。毎日、袋を確認してください。
- ③ 子供たちが連絡帳を毎日書けるようになるまで学年だより『おひさま』を通して連絡をします。必ずご覧ください。
- ④ 名札は、学校に置いて帰ります。つけ外しの練習をお願いします。交通安全ワッペン、校帽の校章の反対側に付けてください。
- ⑤ 茶色の封筒に、「保健資料(水色)」、「心臓検診調査票(白)」、「結核検診問診票(オレンジ)」、「運動器検診保健調査票(白)」、「児童指導資料(白)」、「写真掲載許可について」、「教育用クラウドサービスを活用した教育活動に関する同意のお願い」が入っています、10日(金)までに、すべて記入の上、封筒に入れて提出してください。



**登校・下校時間について**

登校: 毎朝8時10分～8時20分に登校させてください。

下校7日・8日…12時25分頃、9日以降…13時20分頃下校します。

下校先が変わる場合には、必ず連絡をください。10日(金)まで教職員が途中まで付き添い、以下の色別班でそれぞれの校門から下校します。ランドセルなどの左側に色別班のキーホルダーを付けておいてください。学童登録している児童は、赤いシールが付いています。

色別班…西門(体育館側)→水色・オレンジ・黄色・ピンク 東門(校庭・鉄棒側)→緑・紫




**欠席の連絡方法について**

欠席・遅刻の連絡は、teturuでお願いします。

**内科検診のお知らせ**

4月14日(火)に内科検診があります。下校時刻は14時15分を予定しております。

**4/7(火)～4/10(金)までの予定表**

日	学習予定	持ち物 □にチェックをします！	下校
7日 (火)	☆朝のしたくのしかた ☆トイレの使い方 ☆帰りのしたくのしかた など	□ランドセル □体育着 □名札 □校帽 □ハンカチ □ティッシュ □筆箱 □連絡帳 □連絡袋 □下敷き □水筒	
8日 (水)	☆持ち物の確認 ☆返事の仕方 ☆手紙のもらい方 ☆靴箱、傘立ての使い方 ☆着替えのしかた ☆発育測定 など	□道具箱 (□クレパス □ネームペン □色えんぴつ □はさみ □のり □セロテープ) □ぞうきん1枚 □ひも付き洗濯ばさみ2こ	12時25分頃学校出発の予定
9日 (木)	☆持ち物の確認 ☆国語: 運筆練習 ☆国語: 名前を書いてみよう ☆図工: 絵を描いてみよう  給食が始まります	□教科書 (国語、算数、生活、書写、図工、音楽、道徳) (算数・生活・書写・図工・音楽・道徳の教科書は、学校で保管します。) □給食袋(ランチョンマット・マスク) □コップ袋(コップ・歯ブラシ) 歯ブラシは区から支給されます。	 13時20分頃学校出発の予定
10日 (金)	☆持ち物の確認 ☆国語: ひらがなの練習 ☆算数: 数字を書こう  上履きを持ち帰ります	□ノート(国語、算数、自由帳) (国語・算数のノートは学校で保管します。) □茶色の封筒(まだの方) □宿題 ひらがなプリント 1枚	

毎日持ってくるもの

- ランドセルなど □校帽 □ハンカチ □ティッシュ □筆箱 □連絡帳  
□連絡袋 □下敷き □水筒 □給食袋(ランチョンマット・マスク)