

ねん 年 くみ 組

こうないせいかつ
校内生活

とうこう やくそく
1. 登校の約束

(1) 登校時刻は、8時10分です。

8時に校門が、8時10分に玄関が開きます。

8時20分には朝の活動が始められるように準備します。

(2) 欠席・遅刻・早退は保護者連絡ツールのテトルで連絡します。

遅刻した時には、必ずおうちの方と登校します。中央玄関から入り、職員室に登校したことを知らせてから、教室までおうちの方につきそってまいります。

早退の場合は、教室や保健室までおうちの方に迎えに来てまいります。

安全のために、8時35分に東門・西門ともに、かぎをかけます。

(3) 決められた通学路・通用門・犬走りを通ります。校庭は通りません。

(通用門 1・6年：東門 3・5年：西門 2・4年：通学路から近い方の門)

(4) 交通安全(右側通行)を守り、道いばいに広がって歩かないようにします。

自動車、オートバイ、自転車には十分に注意しましょう。

2. 上ばきには、大きく学年・組・名字を書きます。前とかかと部分に、相手が読める向きで書きます。

3. 登校したら名札を付け、下校するときは名札をホルダーに入れます。

4. 校帽をかぶり、登下校します。

5. 登校したら門の外へ出てはいけません。

6. チャイムの合図を守ります。

7. ろう下・階段は右側を静かに歩きます。職員室前のろう下は通りません。

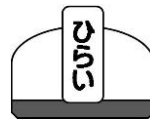
8. 自分からあいさつをしっかりとします。

9. 学校内でけがをしたときや具合の悪いときは、必ず担任の先生にことわってから保健室に行きます。

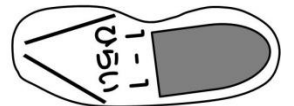
10. 校庭・体育館の使い方の約束を守って遊びます。

11. 持ち物には必ず名前をつけます。学校に必要なのないものは、持ってきません。

12. そうじは1時15分～1時30分の15分間でやります。



クラス
と ⇒
名前



13. 下校の約束

- (1) 最終下校時刻は、月・火・木・金…3時45分 水…1時30分 です。
- (2) 下校の放送中、校内に残っている児童は、すぐに帰りの用意をし、下校します。
- (3) 犬走りを通り、決められた通用門、通学路を通って帰ります。校庭は通りません。
- (4) 友達の家・公園・お店などに寄り道をせず、家に帰ります。人に迷惑をかけません。

14. その他の約束

- (1) 友達は「さん」をつけて呼びます。
- (2) 音楽室・図工室などへの移動は、整列して、担任の先生と一っしょに移動します。
- (3) 職員室に用がある時は、ノックしてドアを開け、入口で「学年クラス、名前」を
言います。
- (4) 忘れ物があっても、学校に取りに来ません。
緊急の場合は、学校へ連絡し、おうちの方と一緒に取りに来ます。
担任へ声をかけてください。

校外生活

1. 子ども同士で外出するときには、つぎのことを必ず守ります。
だれと、どこで、何をするのか、何時に帰るのかをはっきりと家の人に話してから出か
けます。繁華街、ゲームセンター、学区域外へ行ってはいけません。
2. 危ないところ・人に迷惑になるところで遊ばないようにしましょう。
かせんじきでは、子どもだけで遊びません。家の人と行きましょう。
道路、駐車場、工事現場、マンションなどの玄関や屋上、エレベーターや非常階段な
どでは遊びません。
3. 自転車の乗り方には気をつけます。二人乗りはしません。
自転車は3年生になり、免許をもらってから乗ることができます。
ヘルメットをかぶって、安全に乗りましょう。
4. 知らない人に声をかけられても、ついていってはいけません。
防犯ブザーを持ち歩きましょう。
5. 携帯電話やスマートフォン・ゲーム機などは、夜9時以降は使わないようにしましょう。
家庭で決めた「平井っ子家庭ルール」の時間や約束を守ります。
6. お金の貸し借り、物やお菓子などの交換は、トラブルの元になるので絶対にしません。
7. キックボードに乗って、道路を走りません。公園など安全な場所で乗ります。