

# 平井小 PTA ハンドブック

2024 年 改定版

発行：平井小学校 PTA

## PTA活動について

会員の皆様へPTA活動がわかりやすく伝わるように「平井小PTAハンドブック」を配布しています。

# すすんで参加!! わたしのP・T・A

P・・・PARENTS=親    T・・・TEACHER=先生    A・・・ASSOCIATION=協会

### (1) PTAとは? ～PTAの目的～

「子どもたちの健全な育成」という学校と共通の目標を持ち、保護者と教師が互いに学びあい、協力し活動していきます。子ども達が健全に成長・発達していくことには、学校と家庭と地域がそれぞれの教育責任を分担し、連携協力していくことが大切です。とりわけ、子どもの教育に直接責任を負う家庭と学校の協力体制は不可欠です。さらに地域社会とも連携して活動することで、より効果的な育成活動を展開できます。まとめると

- ・学校、家庭、地域の三者をつなぐ
- ・地域との連携による子どもの育成、環境の整備
- ・子どもの教育と福祉の向上
- ・成人教育、生涯教育の場
- ・学校教育への理解と協力連携

といったことを目的とする社会教育団体です。

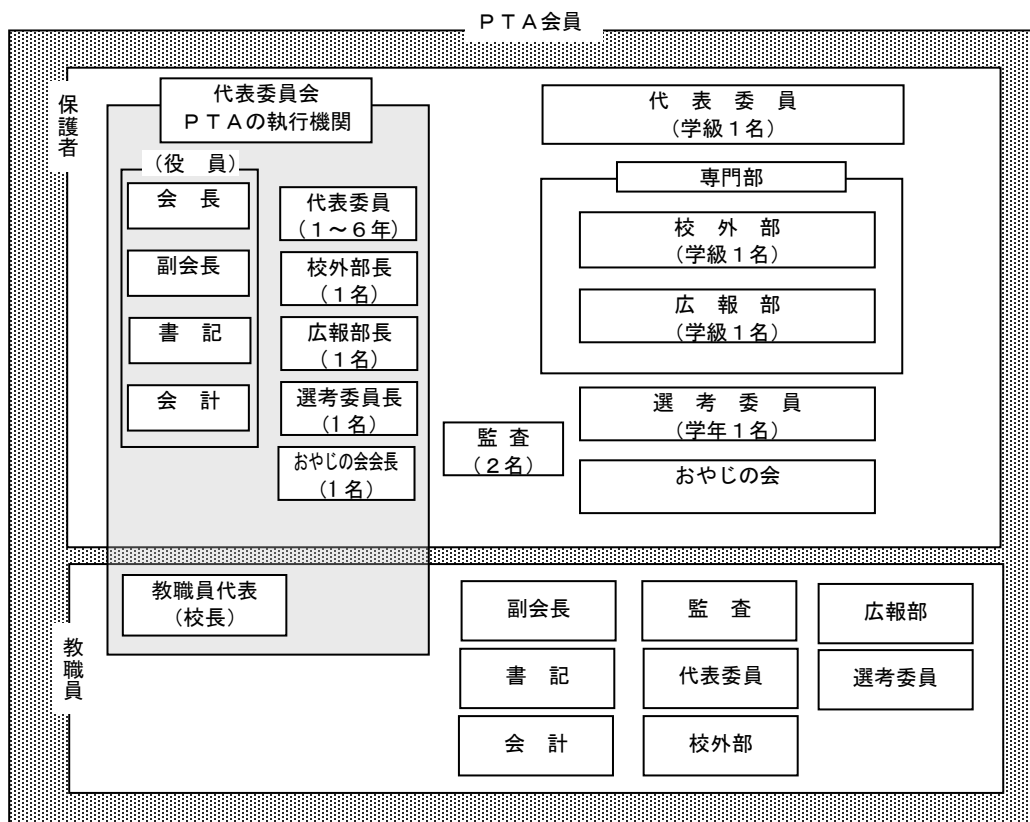
### (2) 会員

保護者と教師が会員になります。両者はPTA会員として対等の立場にあります。教師会員に依存しすぎたり、保護者会員のみでの活動で終始したりしてはなりません。

### (3) PTAの性格

PTAは「子どもたちの健全な育成」を目指して自主的に組織された任意の団体です。会員は自由加入が原則です。学校の後援団体でも附属機関でもありません。民主的に運営され、他の団体の支配や統制、干渉を受けることはありません。特定の政党、宗教に対しても中立の立場にあります。また、営利事業を行うものでもありません。

### PTA組織図



## 学級委員会

学級単位の会員の交流と親睦をはかるために活動します。担任・代表委員・校外委員・広報委員で構成されます。委員同士のコミュニケーションをはかり、学級に反映させるものとします。

働 き・・・ (1) 学級活動の計画・立案・実行  
(2) P・T・A活動の情報交換と協力

学級活動とは？

- 例) ①学級だよりの発行  
②親と子のスポーツ大会  
③映画会  
④懇談会  
⑤勉強会  
⑥その他 など

## ● 学年学級会

学年の委員全員と担任教諭とで構成され、学級単位から学年単位で活動します。

## ● 代表委員会・・・P T Aの執行機関

役員・代表委員及び専門部の代表一名、教職員の代表一名で構成されます。議案を審議し、実行するための会。毎月一回、委員会を開催し、P T Aだよりで全会員にその内容を報告します。

働 き・・・ (1) 学校行事、P T A活動について審議・決定  
(2) 専門部からの活動報告と情報交換  
(3) 各学年の情報交換

## ● 総会・・・P T Aの議決機関

1年に2回、3月と5月に開催されます。

働 き・・・P T Aの運営や活動の基本方針、方向を決定します。

- 5月総会： ・前年度の事業報告  
・会計監査を経た収支決算の承認  
・事業計画の審議決定  
・収支予算の審議決定

3月総会： ・新役員の承認

## ● 選考委員会

P T A役員の選出がスムーズに行われず、新学期が始まってP T A活動がなかなか運営できなかったため、それを解消すべく1984年に発足しました。

働 き・・・次年度のP T A役員を全会員の中から推薦して、P T A役員候補者を選出します。

3月の総会でP T A役員候補者の承認を得て、解散とします。

## ● 専門部委員会等

PTAがその目的を果たしていくために重要な役割を持つ機関です。

(1) 校外部・・・すこやかな子どもを育てるために活動します。

子どもたちは、   の3つの生活の場で毎日を送っています。この生活の場を少しでも良い環境にするために活動しています。

例) 地域 という生活の場で

- 1) 交通安全指導
- 2) 通学路の安全指導
- 3) スクールゾーンの安全整備

(2) 広報部

- 1) 「はと」(PTA広報誌)を年数回発行します。
- 2) その他の広報誌については、必要に応じ、委員と教職員との話により決定します。

(3) おやじの会・・・専門部の外部機関として不定期に学校行事の各種サポートを実施します。

## ● 年間行事計画

役員会・学年委員会・各種専門委員会では、一年間の活動計画と運営全体の流れに合わせて調整しながら、計画を立案して代表委員会に提出し、総会でその承認を得る。

## ● PTAサークル

- ・ 一人でも多くの方々とのコミュニケーションにより、会員相互の親睦を図り、PTA活動に対する理解を深め、PTA活動を活発化させることを目的としています。
- ・ 共通の趣味・教養を持つ同行者の手によって、自発的・自主的に運営されています。

★ PTAバレーボール

★ PTAソフトボール

★ PTAコーラス・・・1998年度より休部中。

**入部希望者はPTAのホームページ掲載の各連絡先までお知らせください。**

## 「自転車用パトロールプレート」について

---

小学生が巻き込まれる悲しい事件が相次ぐ中、防犯の意識付けとして、平井小学校郊外部より、「自転車用パトロールプレート」を作成し、配布しています。

多くの保護者にご理解をいただき、「パトロール中 平井小」のプレートを自転車につけることにより、犯罪を防ぐことを目的としております。

定期的に協力依頼のお手紙を配布していますので、ご理解・ご協力をお願いいたします。

## 防犯ステッカー「こども110番」について

---

昨今、子どもたちの心身や生命をおびやかす事件が、近隣で多発しています。この町で暮らす子供たちが安心して生活するために、このような問題を未然に防ぎ、対処していくために、皆様のご協力をいただき、「こども110番」の防犯ステッカーを掲示し、「学区域や通学路に緊急避難場所」を確保することを目的に、1998 秋より防犯ステッカーを作成しています。

このステッカーは、子どもたちが身の危険を感じた時に、避難したり救いを求めたりできる場所をつくり、安全のために日頃から子どもたちが目にしておくためのものです。

多くの人たちが安心して暮らしていくため、江戸川区内警察署・江戸川区教育委員会・江戸川区青少年育成地区委員会等の協力を得て行われています。

子どもたちのために地域づくりにご理解いただきますことをお願い申し上げます。

## 「PTA カード」について

---

本校 PTA では、「PTA カード」にて PTA 会員の皆様の個人情報をお預かりし、管理・運営を行っております。毎年年度初めの 4 月に記入用紙を配布しますので、ご記入の程、よろしくご願ひいたします。皆様からいただきました個人情報は、平井小学校 PTA 執行部にて厳重に保管・管理し、PTA 活動（PTA 行事・旗振り当番表作成・選考活動）以外には使用いたしません。また、「PTA カード」は年度終了時にシュレッダーにて裁断の上、破棄致します。

PTA 活動を円滑に行う為に、会員間の連絡ツールは欠かせないものと考えます。主旨をご理解の上、ご協力いただきますよう、何卒よろしくお願い申し上げます。

.....

PTA のことについて、もっと詳しくお知りになりたい時、  
いつでも気軽に PTA 役員へお声掛けください。

下記のご意見箱「はと箱」でもご質問、ご意見受け付けております。

ご意見箱「はと箱」：[hirai\\_e@ptatokyo.com](mailto:hirai_e@ptatokyo.com)

.....