

# 一之江第二小学校 令和8年度 新1年生入学 説明会

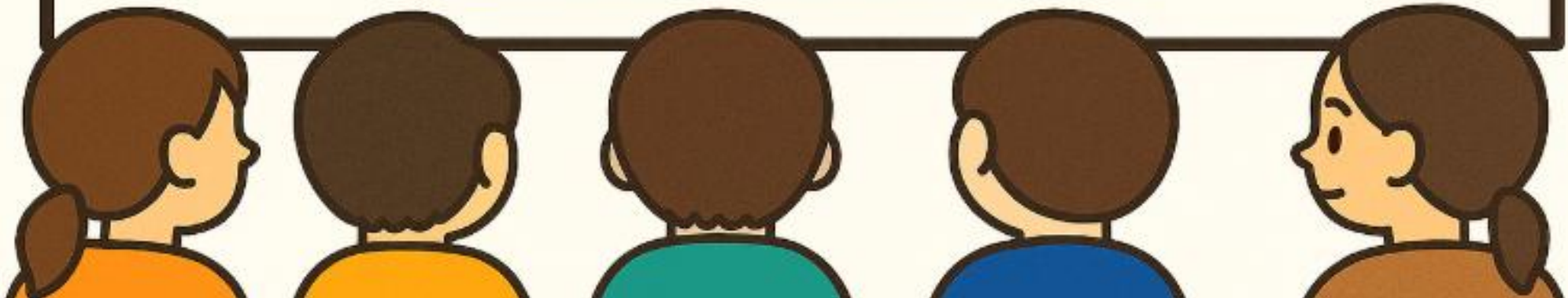
令和8年1月30日  
14:30～15:30

令和8年1月作成



# 令和8年度 新1年生入学説明会

- 1 本校の概要
- 2 入学前の生活と準備
  - (1)入学前の生活
  - (2)準備するもの
  - (3)通学路について
- 3 学校生活について
- 4 教材費等の納入について
- 5 給食について
- 6 保健について



# 1 本校の概要





## 2 入学前の生活と準備

### (1) 入学前の生活



# コミュニケーション

- ①相手の方を見ながら、話を聞くことができる。
- ②自分の名前、保護者の名前、住所、電話番号が言える。
- ③名前を呼ばれたら、「はい」と元気よく返事ができる。
- ④挨拶がきちんとできる。
- ⑤自分の言いたいことや困ったことをはっきり言える。
- ⑥自分の名前のひらがなを読むことができる。  
(書けるとさらによいです。)

## 基本的な生活習慣

- ①自分の物を、自分できちんと片付けることができる。
- ②ランドセルに物を入れたり、背負ったりできる。
- ③毎朝、朝食をとる習慣と排便の習慣がある。
- ④洗顔、手洗い、歯みがき、うがいの習慣がある。
- ⑤早寝、早起きの習慣がある。
- ⑥洋服や靴下など、自分で脱いだり、着たり畳んだりできる。
- ⑦トイレを正しく使うことができる。  
（トイレットペーパーの使い方が分かる。レバーをしっかりと押して水を流す。）
- ⑧右と左がはっきり分かる。（靴の左右を間違えずにはける。）

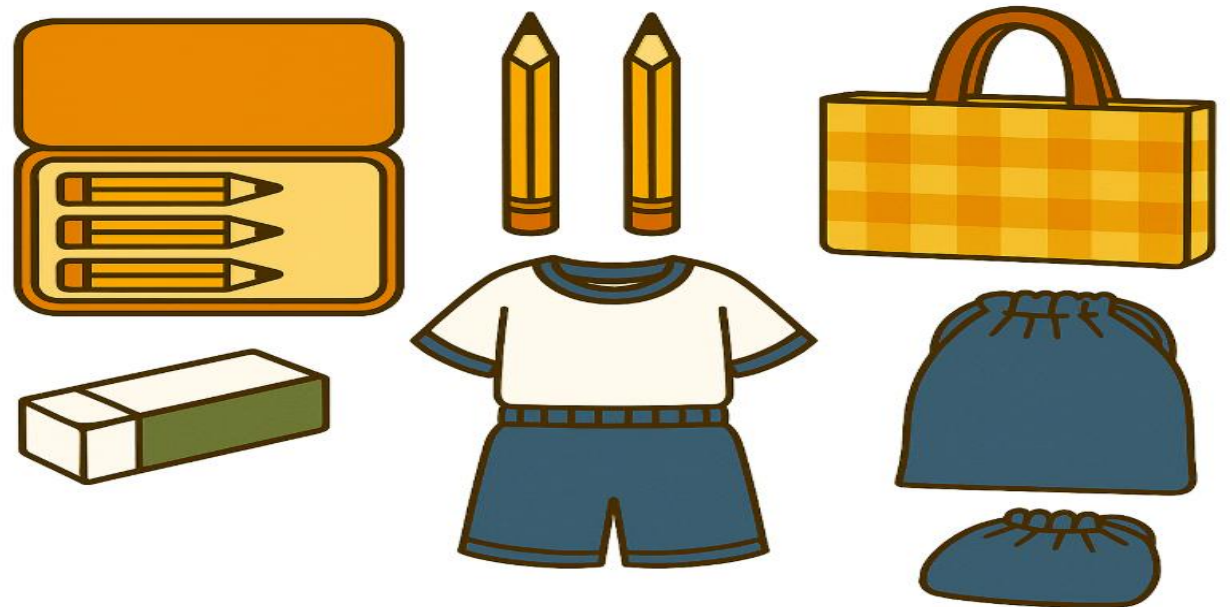
## 登下校・安全面

家から学校まで通学路を通して往復できる。

（入学式までに登下校の練習をして、歩道橋の渡り方を確認したり、道路の横断が上手にできるようにしたりしておいてください。）

## 2 入学前の生活と準備

### (2) 準備するもの







校帽

通学用かばん(ライドセルタイプの鞆)の中身

- ①筆箱
- ②下敷き
- ③教科書・ノート(入学の日に配布)
- ④連絡袋・連絡帳(入学の日に配布)
- ⑤マスク
- ⑥給食セット袋
- ⑦タブレット袋(タブレットは入学後配布)
- ⑧防犯ブザー(入学の日に配布)

防犯ブザー((入学の日に配布)

水筒

手提げ袋(月・金曜日のみ)

- ①体育袋(体育着上下・紅白帽)
- ②上履き袋(上履き)

黄色いマーカーの物を入学までにご準備ください

入学のしおり p4

# 校帽

## アサイ文具店で購入

入学のしおり p4

江戸川区一之江6-67-10(ひだまり公園の向かい)  
☎3651-4917

登下校コースを示すリボンは、  
真ん中をしぼって  
取れないように縫い付ける。

学童クラブと2つ付ける場合は、  
横に並べて、どちらも見えるように  
縫い付ける。



裏に記名する



リボンはこの後配布します。

# ランドセル(ランドセルタイプの鞆の中身)

筆箱

下敷き

教科書・ノート(入学式の日配布)

連絡袋・連絡帳(入学式の日配布)

マスク

タブレット袋

給食セット袋(登下校時はランドセル  
につけて中に入れる。)



黄色いマーカーの物を入学までにご準備ください

入学のしおり p4

# 筆箱の中身

※全て無地のもの！

※全てに記名

・筆箱(箱型)

・鉛筆(2Bを4～5本)

・赤青鉛筆

・名前ペン(油性)

・消しゴム

(匂いがなく、白でよく消えるもの)

・定規

(15cm程度・折り畳み式不可)

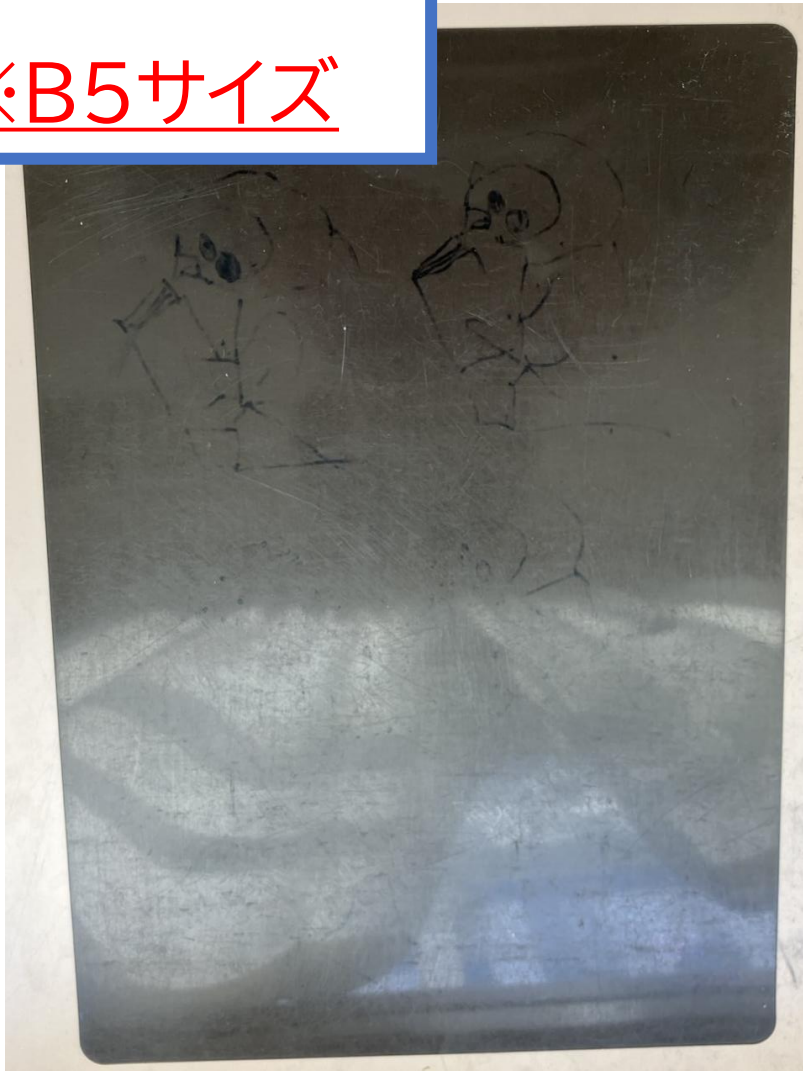




# 下敷き

※無地のもの

※記名 ※B5サイズ



# マスク

- ・主に給食当番の時に使用する。
- ・予備のものを入れておく。



## ※全てに記名

### 給食セット袋

- ・巾着型
- ・作っても購入してもどちらでも構いません。
- ・15cm×20cm位の大きさ
- ・紐は短かめにする。



### ランチョンマット

- ・作っても購入してもどちらでも構いません。
- ・40cm×60cm(机の大きさ)



### 口拭きハンカチ

- ・ポケットに入れるものとは別で準備

### フツ化物洗口用コップ

- ・木曜日のみ使用
- ・小さめで大丈夫です。

## ※記名

### タブレット袋

- ・記名をお願いします。・縦横どちらでも可
- ・幅19cm、長さ26cm、厚さ2cmのiPadが入る大きさ。
- ・持ち手がついていてシンプルなデザインのもの



タブレットは入学後(5月頃)に配布します。

# ※上部など見える所に記名

## 水筒

・肩から掛けられるもの





## 手提げ袋

- ・道具箱が入る大きさ(縦30cm、横45cm程度)
- ・体育着袋、上履き袋、給食白衣を入れる。



※全てに記名

## 体育着袋

- ・巾着型、縦40cm、横30cm程度
- ・着替え後脱いだ服も入れる

## 上履き袋

- ・週1回、上履きの持ち帰りの際に使用

※全てに記名

紅白帽

- ・つばがあるもの

体育着(上)

- ・白色で無地のもの
- ・体育着として販売されている、丸首(クルーネック)の半袖

体育着(下)

- ・紺色で無地のクォーターパンツ

冬季はトレーナー(飾り・フードチャックなし)の着用は可です。



## 上履き

- ・白地に赤ラインの入ったもの



指定の店舗又はインターネットで購入

※2カ所に記名



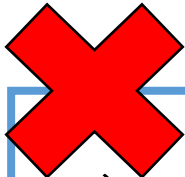
上履きの購入について

以下のようなタイプのもの



白地に赤のライン

MoonStar バイオ TEF01 2420 円(下記店舗での値段)		JES-2101 2850円(下記店舗での値段)
アサイ文具店	ツインズひまわり (一之江小学校の学用品扱い店)	ヤマザキショップ江戸川片矢店 (西一之江小学校の学用品扱い店)
江戸川区一之江6-67-10 ☎3651-4917	江戸川区松江2-30-1 ☎3651-6904	江戸川区松江7-22-3 ☎3652-0460



バレースューズタイプではないもの  
をお願いします。





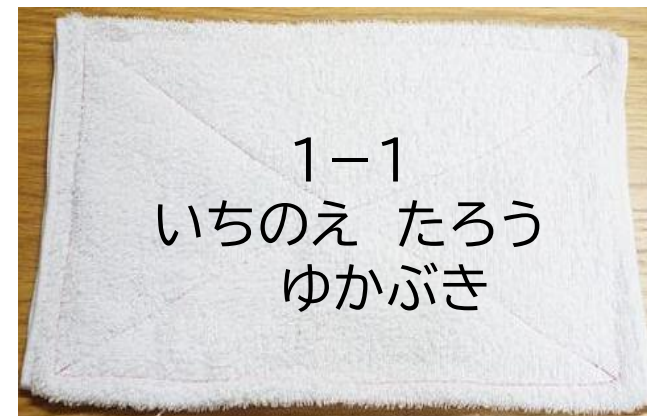
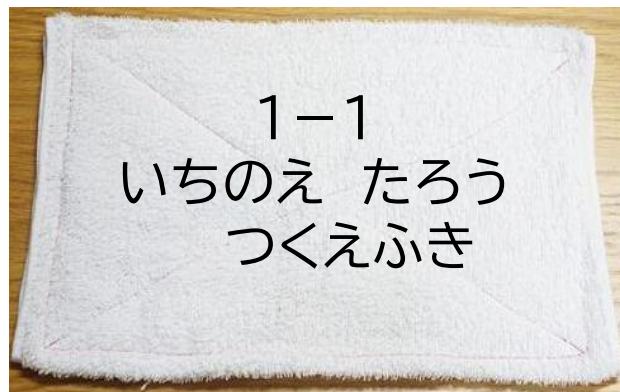
## その他①

お道具箱（入学式の日配布）

- ・色鉛筆（入学式の日配布）
- ・クレパス（入学式の日配布）
- ・のり（入学式の日配布）
- ・はさみ（キャップ付きで利き手にあったもの）



黄色いマーカーの物を入学までにご準備ください



⑦雑巾・洗濯ばさみ

## その他②

約 1 0 cm



## 教室用手提げ（置き勉バッグ）

- ・ 体育着等を入れる手提げとは別
- ・ 教科書や本を保管する。
- ・ 下記サイズであれば、床につかずに使用できます。

約 3 0 cm

約 4 0 cm

## その他③ 水着（水泳指導の開始は6月～）

女子



男子

ラッシュガード（無地の黒・紺）の着用は可です。



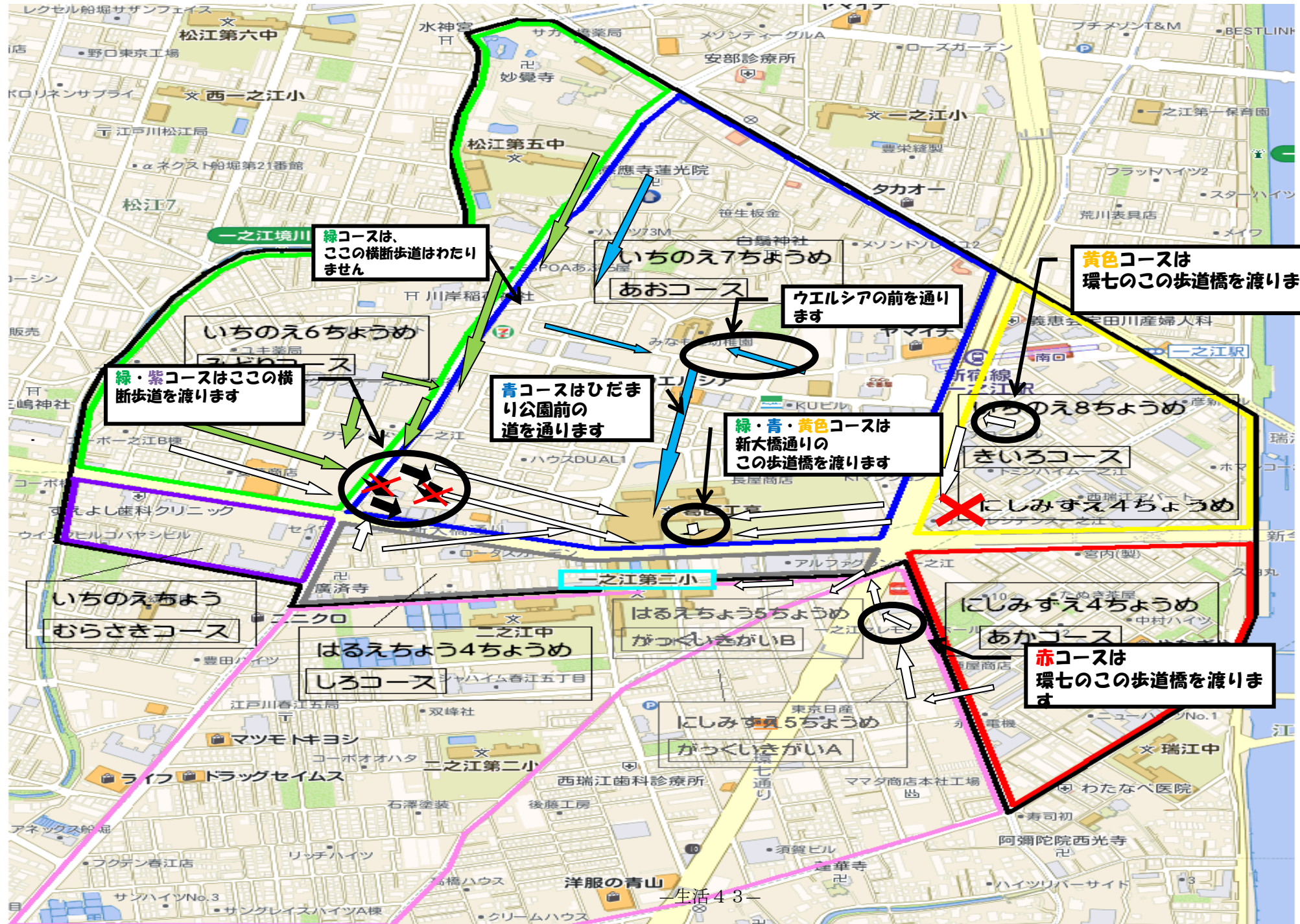
**ご準備を  
よろしくお願いいたします。**

## 2 入学前の生活と準備

### (3) 通学路について







# 3 学校生活について



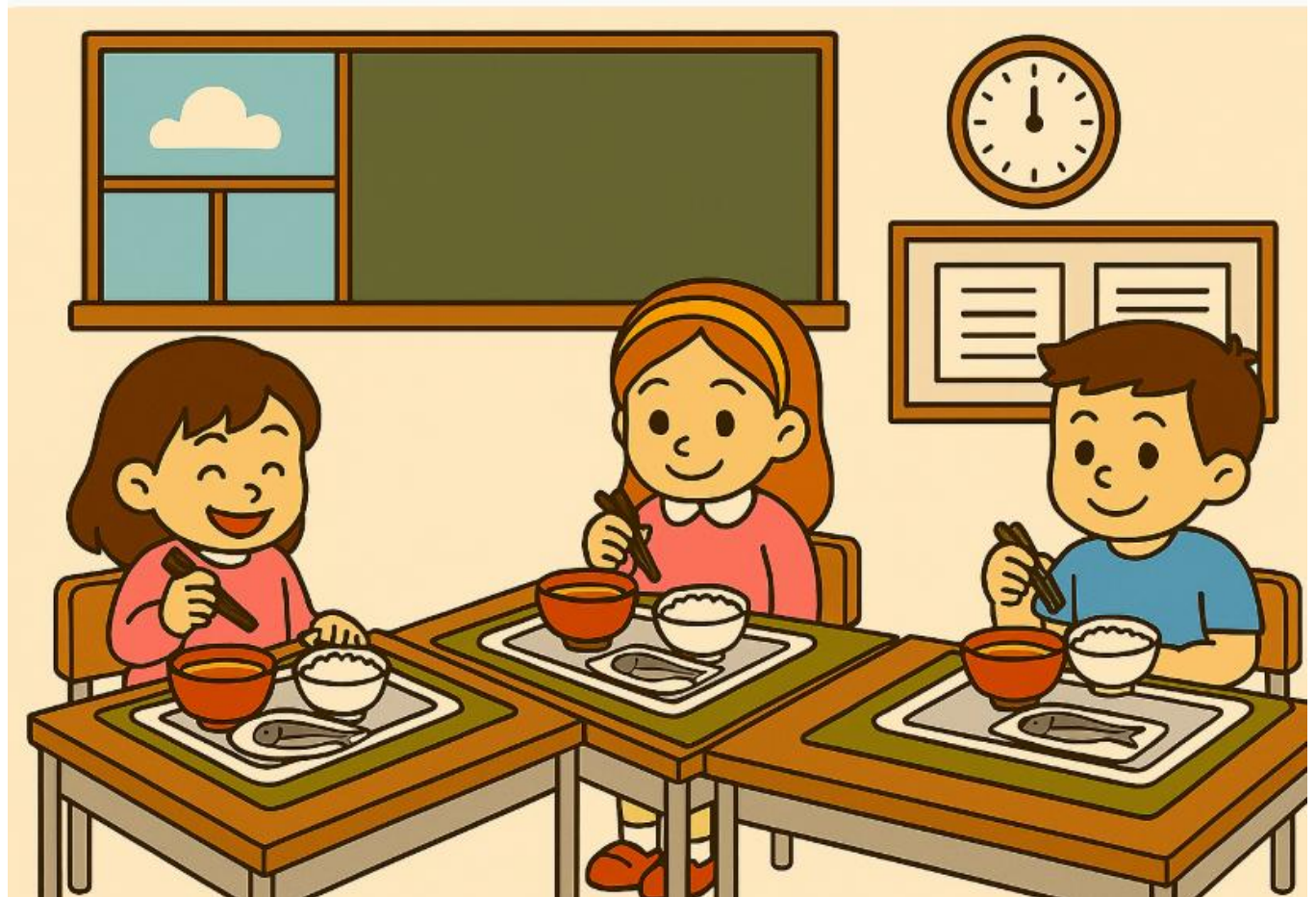


## 4 教材費等の納入について





# 5 給食について



## 6 保健について

